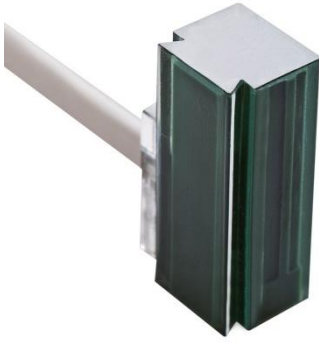


# Reed switch



Emisor de impulsos *reed switch* (interruptor de láminas) simple para contadores de agua Woltmann WMAP EVO y contadores de agua tangenciales WT

- Disponible para la transmisión de datos de consumo o para las dosificaciones industriales.
- Proporciona un número de impulsos proporcional al volumen fluyente
- Se puede instalar en los contadores preparados en un segundo momento
- Fácil de instalar y sustituir\*
- No afecta el rendimiento del contador

## FACTORES DE IMPULSO

### WMAP EVO

- **DN 50-DN 100:** 100 litros/impulso
- **DN 125\*-DN 200:** 1.000 litros/impulso

*\*a partir de febrero de 2021*

### WT

- **DN 50-DN 125:** 100 litros/impulso
- **DN 150-DN 200:** 1.000 litros/impulso

## CARACTERÍSTICAS TÉCNICAS

- Tipo de contacto: *reed switch* (normalmente cerrado)
- Carga máxima admitida: 24 Vca – 0,1 A
- Grado de protección: IP68
- Tipo de cable: 2 x 0,25 mm<sup>2</sup>
- Longitud estándar del cable: 2 m
- Temperatura de funcionamiento: -25 °C ÷ +90 °C
- Temperatura de almacenamiento: -25 °C ÷ +55 °C

\*Consultar la hoja de instrucciones para obtener información sobre la instalación.